

## Scheda di Iscrizione

Compilare e inoltrare a:

Centro Formazione Moneta  
info@formazionemoneta.it  
Tel. 02.4581673 - Fax 02.45861006  
www.formazionemoneta.it

### PARTECIPAZIONE GRATUITA

Il convegno è in fase di accreditamento ECM per tutte le figure aventi diritto. In caso di richiesta dei crediti ECM verrà richiesto un contributo pari a € 40,00.

L'ISCRIZIONE COMPRENDE:

Kit CONVEGNO - Attestato di partecipazione - Attestato di assegnazione dei crediti formativi ECM se aventi diritto, Light lunch, coffee break

Cognome .....

Nome .....

Tel ..... Fax .....

e-mail .....

Codice Fiscale .....

Qualifica Professionale .....

Specializzazione .....

Dati per la fatturazione (denominazione ente) .....

.....

P IVA / C.F. ....

Residente a ..... prov. ....

via ..... cap. ....

Sono interessato/a all'acquisizione dei crediti: o SI o NO

INFORMATIVA AI SENSI DELLA LEGGE 196/03

Il Centro Formazione Moneta, in qualità di titolare del trattamento, garantisce la massima riservatezza dei dati da Lei forniti. Le informazioni verranno utilizzate, nel rispetto della L. 196/03, al solo scopo di promuovere future ed analoghe iniziative. In ogni momento, a norma dell'art. 13 della citata legge, potrà avere accesso ai Suoi dati e chiederne la modifica o la cancellazione.

Data ..... Fima .....

## Modalità di iscrizione

Per ragioni organizzative è necessario iscriversi compilando il modulo in allegato. L'iscrizione verrà confermata a seguito della ricezione della scheda di iscrizione entro il 26.05.17. Saranno ammessi solo coloro che si presenteranno in possesso di regolare conferma da parte del Centro Formazione Moneta. Dovrà inoltre essere inviata la ricevuta di pagamento per i soli richiedenti crediti ECM.

## Modalità di pagamento ECM

La quota di iscrizione per i richiedenti ECM dovrà essere versata mediante bonifico bancario su:  
Banca Popolare di Milano - Ag. Di Cesano Boscone  
a favore di Fondazione Istituto Sacra Famiglia  
COD.IBAN IT23P055843290000000003100  
Indicare la causale: Convegno Long Term Care

## Fondazione Sacra Famiglia

Fondazione Sacra Famiglia onlus è stata fondata nel 1896 da don Domenico Pogliani, che per primo accolse nella sua casa gli emarginati e gli orfani dell'epoca. Da allora Fondazione, con l'emergere di nuovi bisogni e le mutate esigenze delle famiglie, ha allargato la propria missione non solo ad anziani e disabili ma a tutti i soggetti portatori di una fragilità sociale, sanitaria e relazionale: di ognuno di essi assume, condivide e sostiene il progetto di vita. Oggi con 19 sedi tra Lombardia, Piemonte e Liguria e con quasi 2mila tra dipendenti e collaboratori, la Fondazione assiste più di 12mila utenti fornendo 2 milioni di ore di assistenza all'anno.

## Come raggiungerci



La stazione dista circa 1,5 km dal Loano 2 Village e dispone di un servizio taxi.

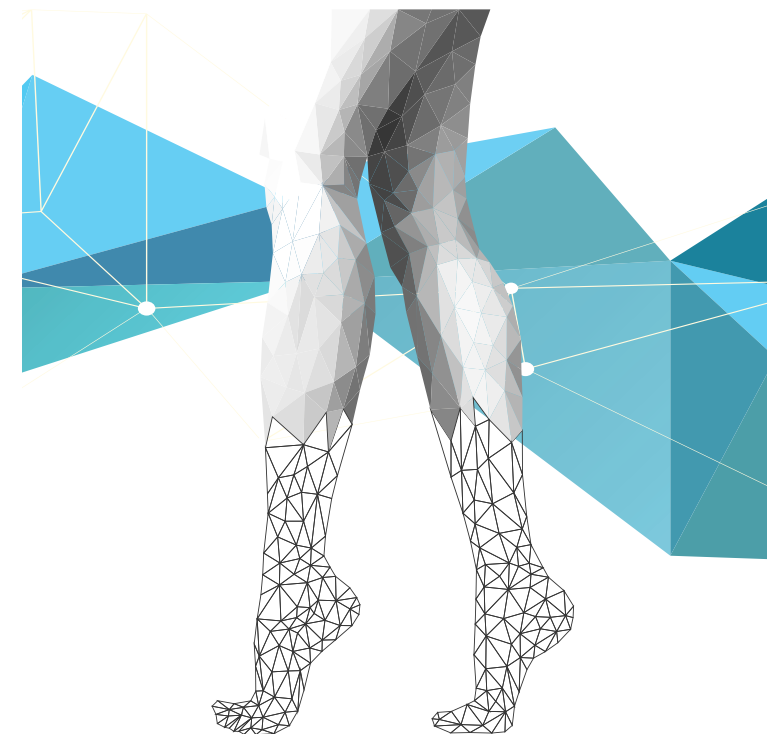


Percorrete l'AUTOSTRADA A10 Genova-Ventimiglia in direzione Ventimiglia, uscite a Pietra Ligure. Proseguite lungo la Via Aurelia in direzione Loano. Una volta entrati a Loano, alla terza rotonda svoltate a destra ed imboccate Via dei Gazzini in direzione Boissano, proseguite sulla strada principale per circa 1 km; al primo bivio tenete la sinistra ed imboccate Via Silvio Amico, alla rotonda girate a destra ed imboccate Via Degli Alpini; dopo 50 metri troverete il Loano 2 Village.



# LONG TERM CARE

## La riabilitazione nella presa in cura a lungo termine



## VENERDÌ 9 GIUGNO 2017

Loano 2 Village  
www.loano2village.it  
via degli Alpini, 6 - 17025 Loano (SV)

# Presentazione del Convegno

Il centro "Mons. Pogliani" di Loano è una struttura socio sanitaria dedicata all'attività di riabilitazione intensiva ed estensiva, sia in regime di ricovero sia ambulatoriale.

Il reparto di degenza riabilitativa dispone di 82 posti letto ed è diretto al recupero di disabilità che richiedono un impegno valutativo e terapeutico intensivo articolato nell'arco delle 24 ore, non erogabile in forma extra-degenziale (postumi di interventi ortopedici di artroprotesi e di traumatologia ortopedica, di ictus e di patologie neurodegenerative progressive, di sindromi di allettamento e ipocinetiche, di amputazione arto inferiore).

Per i pazienti è prevista una "presa in carico" globale e la formulazione di un progetto riabilitativo individuale da parte del team multidisciplinare (fisiatra, medico di reparto, infermiere, fisioterapista, logopedista e psicologa) indicante la diagnosi, le disabilità presenti, gli obiettivi di miglioramento funzionale, le modalità e i tempi di svolgimento, i criteri e i tempi di verifica degli interventi.

Il convegno vuole essere un momento di confronto tra i vari servizi presenti nel territorio ligure/savonese con il fine di promuovere la loro integrazione sviluppando metodologie e percorsi di "clinical governance", intesa come opportunità che consenta di garantire interventi multiprofessionali condivisi.

Responsabile scientifico  
Prof. Fabrizio Pregliasco

# Programma del Convegno

ORE 8.30	Registrazione partecipanti
ORE 9.00	Saluto Autorità
ORE 9.30	L'etica nel contesto del long term care <i>Mons. Guglielmo Borghetti - Vescovo di Albenga</i>
ORE 9.50	Gli indirizzi della Regione Liguria nella prospettiva riabilitativa <i>Dott. Walter Locatelli - Commissario Straordinario ALISA Regione Liguria</i>
ORE 10.10	La rete dei servizi nella provincia savonese <i>Dott. Eugenio Porfido - Direttore Generale ASL 2 Savonese</i>
ORE 10.30	L'approccio al soggetto disabile in una prospettiva di long term care <i>Dott.ssa Bruna Lombardi - Direttore UOC Recupero e Rieducazione Funzionale Ospedale di Prato</i>
ORE 10.50	Le prospettive della presenza di Fondazione Sacra Famiglia ONLUS nel territorio Savonese <i>Dott. Albino Accame - Direttore Fondazione Sacra Famiglia ONLUS, sedi liguri</i>
ORE 11.10	Coffe break
ORE 11.30	<b>TAVOLA ROTONDA</b> <b>Rapporto Ospedale territorio nel contesto del long term care</b> <i>Dott. Edmondo Bosco - Medico di Medicina Generale - Vicepresidente OMCEO SV</i> <i>Dott. Giovanni Antonio Checchia - Direttore Struttura complessa Recupero e rieducazione funzionale Ospedale Santa Corona di Pietra Ligure</i> <i>Dott. Maurizio Modenesi - Direttore Dipartimento Cure Primarie Asl 2 Savonese</i> <i>Dott.ssa Laura Rosa - infermiera Bed Manager Ospedale Santa Corona di Pietra Ligure</i> <i>Dott.ssa Patrizia Rizzuto - Assistente Sociale Ospedale Santa Corona di Pietra Ligure</i>

ORE 13.00	Light Lunch
ORE 14.30	<b>Nuovi LEA e long term care</b> <i>Dott. Paolo Cavagnaro - Direttore Sanitario ASL 3 Genovese</i>
ORE 14.50	<b>Esperienze sul territorio della Provincia di Savona</b> <i>Comm. Dino Ardoino - Presidente Croce Bianca Albenga ANPAS</i> <i>Dott.ssa Carla Maccagli - Presidente AVO Associazione Volontaria Ospedaliera sezione Riviera delle Palme</i> <i>Prof. Nicola Nante - Università degli Studi di Siena - Clinica San Michele Albenga</i> <i>Dott.ssa Chiara Pizzignach - Coordinatore Ambito Territoriale n. 20 Loano e Responsabile Residenza Protetta Ramella</i> <i>Dott. Francesco Praino - Fisiatra sede di Andora Fondazione Sacra Famiglia ONLUS</i>
ORE 17.00	Discussione e test finale

Tutte le sessioni saranno moderate dal  
Prof. Fabrizio Pregliasco  
Fondazione Sacra Famiglia ONLUS - Università degli Studi di Milano

Patrocini:



Comune Loano



REGIONE LIGURIA